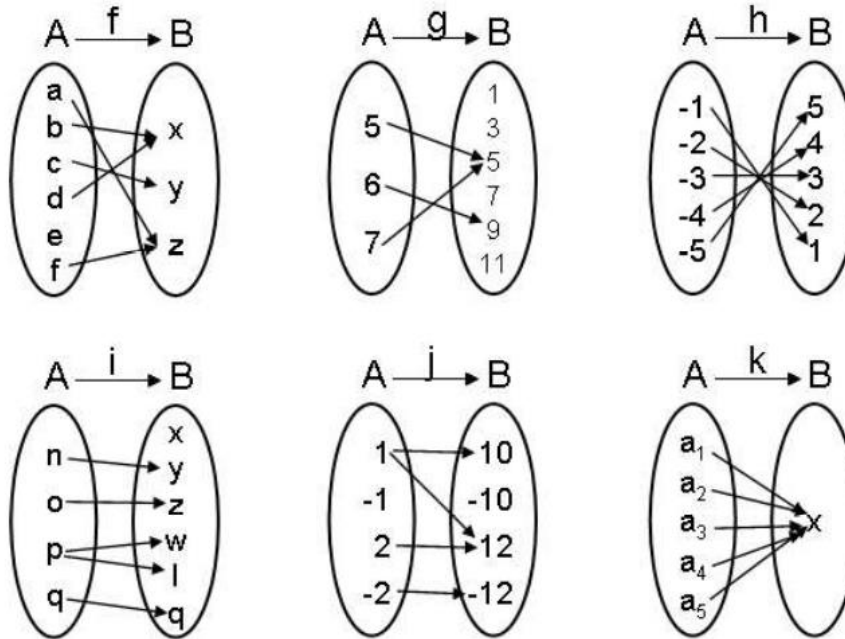


FUNCIONES 1 (3ero medio diferenciado)

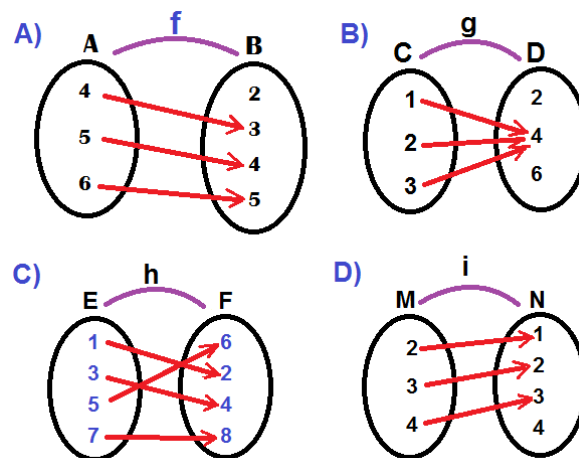
CONCEPTO DE FUNCIÓN (act 1)

Determina para cada uno de los siguientes diagramas sagitales, si representa una función o no. Justifica tu respuesta.



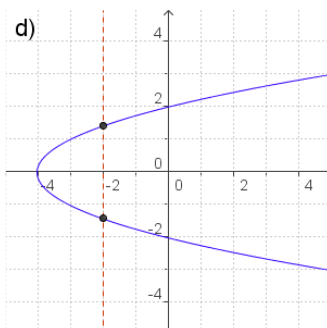
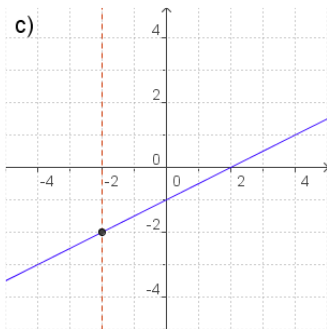
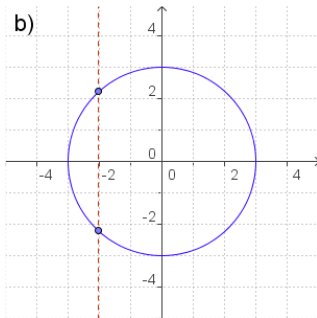
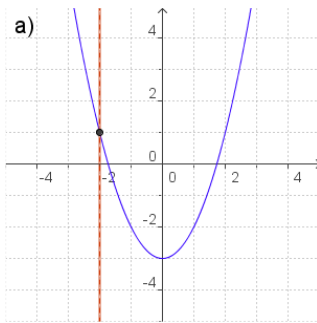
FORMAS DE REPRESENTACIÓN (act 2)

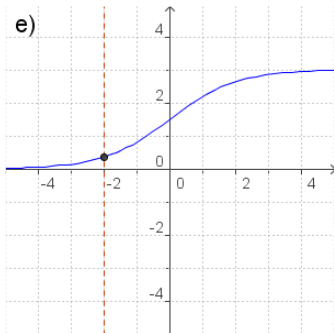
Definir cada una de las siguientes funciones mediante un diagrama cartesiano y una tabla de valores:



DOMINIO Y RECORRIDO (act 3)

Analizar las siguientes gráficas de relaciones y determina su dominio y recorrido. De estas relaciones determina cuáles son funciones.





FUNCIÓN POLINÓMICA DE 1er GRADO (act 4)

Representa gráficamente las siguientes rectas que pasan por los puntos dados. Debes utilizar GeoGebra y después copiar la gráfica en un documento Word.

Según el concepto de función, ¿todas las gráficas representan una función polinómica?, justifica.

a) $(1, 8)$ y $(-1, 5)$

b) $(2, 2)$ y $(-4, 5)$

c) $(2, 10)$ y $(7, 10)$

d) $(8, 4)$ y $(8, -1)$